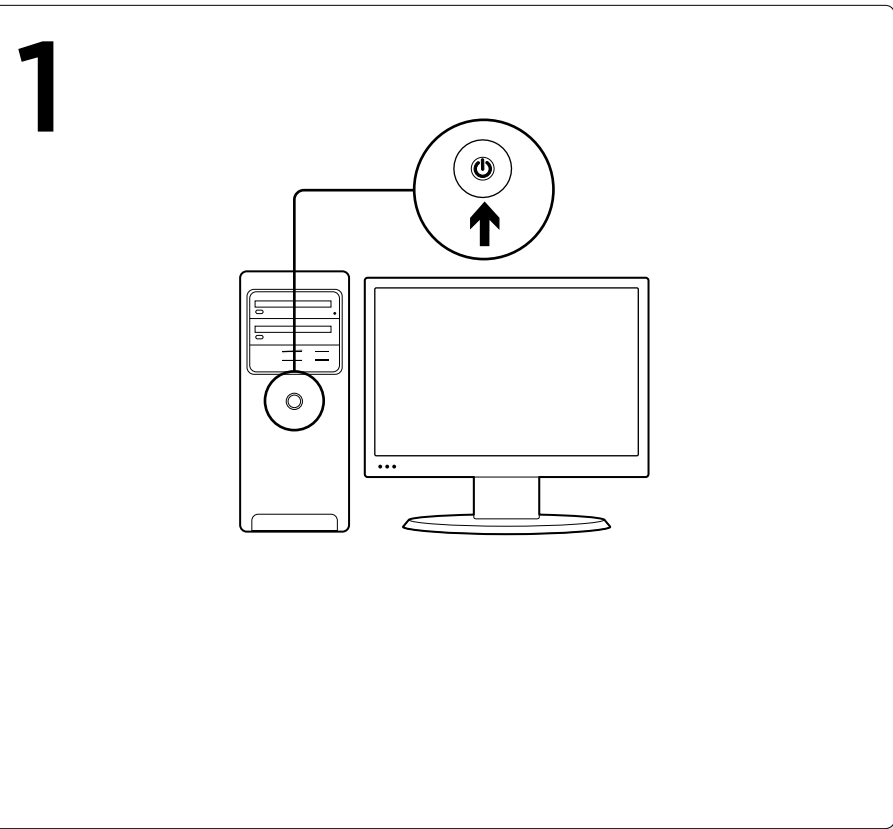
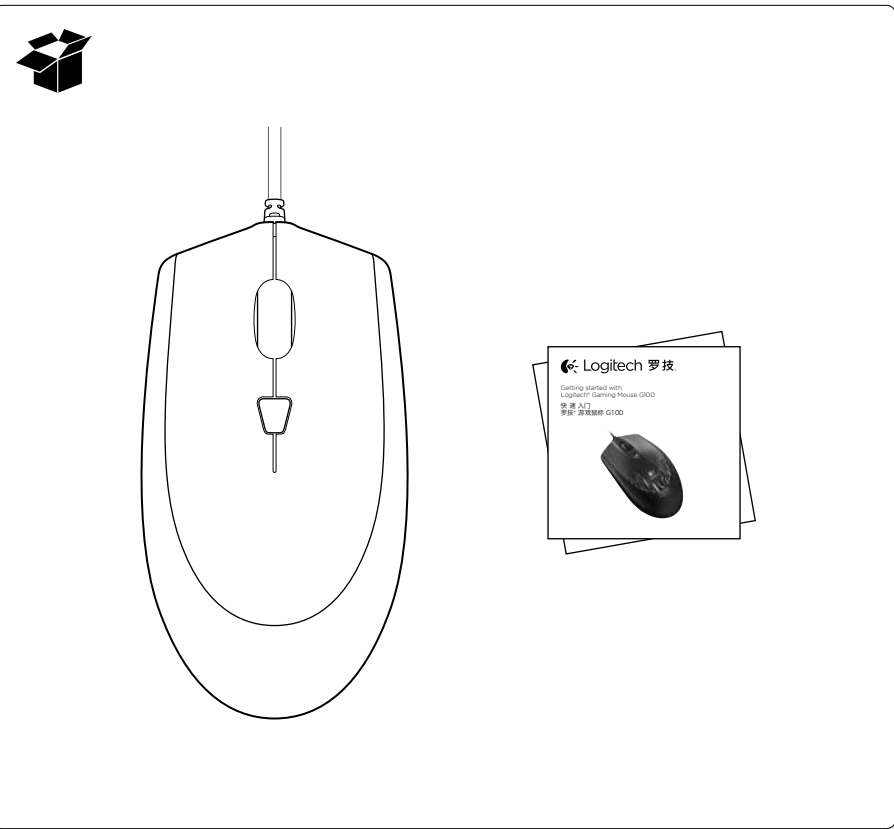
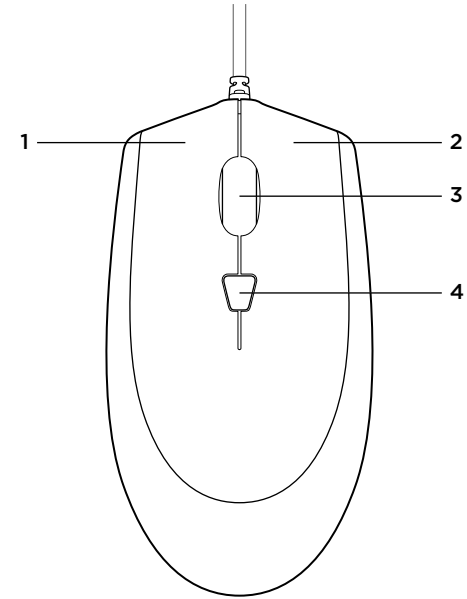




Getting started with  
Logitech® Gaming Mouse G100

快速入门  
罗技® 游戏鼠标 G100





### English

#### Product features

1. Left button
2. Right button
3. Scroll wheel/middle button<sup>1</sup>
4. DPI button<sup>2</sup>

### 简体中文

#### 产品功能

1. 左键
2. 右键
3. 滚轮/中键<sup>1</sup>
4. DPI 按钮<sup>2</sup>

<sup>1</sup> Middle button function can vary by operating system.

<sup>2</sup> Pressing the DPI button repeatedly allows you to cycle through three DPI settings: 1000, 1750, or 2500. Use a smaller DPI setting (e.g., 1000 DPI) for slower movements like sniping and a higher setting (e.g., 2500 DPI) for quicker movements.

<sup>1</sup> 中键功能可能依操作系统而异。

<sup>2</sup> 重复按下 DPI 按钮可在三种 DPI 设置之间进行循环切换：1000、1750 或 2500。使用较低的 DPI 设置（例如 1000 DPI）进行狙击等较慢的移动，而使用较高的设置（例如 2500 DPI）进行较快的移动。

### English

#### Help with setup

- Check the mouse USB cable connection. Try the mouse USB cable in another USB port on the computer. Use only a powered USB port.
- Try rebooting the computer.
- If possible, test the mouse on another computer.
- Visit [www.logitech.com/support/G100](http://www.logitech.com/support/G100) for more information.

### 简体中文

#### 设置帮助

- 检查鼠标 USB 连接线的连接。尝试将鼠标 USB 连接线插入电脑的其他 USB 端口。请仅使用供电型 USB 端口。
- 尝试重新启动电脑。
- 如果可能，在另一台电脑上测试鼠标。
- 有关详细信息，请访问 [www.logitech.com/support/G100](http://www.logitech.com/support/G100)。

### www.logitech.com/support/G100

#### Table of Toxic and Hazardous Substances/Elements and their Content

产品中有毒有害物质或元素的名称及含量  
根据中国<<电子信息产品污染控制管理办法>>

Control Device 鼠标						
有毒有害物质或元素						
部件名称	铅 (Pb)	汞 (Hg)	镉 (Cd)	六价铬 (Cr(VI))	多溴联苯 (PBB)	多溴二苯醚 (PBDE)
电缆 Cable	X	○	○	○	○	○
电路板组件 PWAs	X	○	○	○	○	○
塑料外壳 Plastic enclosure	○	○	○	○	○	○
塑料部件 Plastic parts	○	○	○	○	○	○
金属部件 Metal parts	X	○	○	○	○	○

○ = 表示该有毒有害物质在该部件所有均质材料中的含量均在 SJ/T11363-2006 标准规定的限量要求以下。  
X = 表示该有毒有害物质至少在该部件的某一均质的含量超出 SJ/T11363-2006 标准规定的限量要求。

表中标有“X”的所有部件都符合欧盟 RoHS 法规  
“欧洲议会和欧盟理事会 2003 年 1 月 27 日关于电子电器设备中限制使用某些有害物质的 2002/95/EC 号指令”  
注：环保使用期限的参考标取决于产品正常工作的温度和湿度等条件